

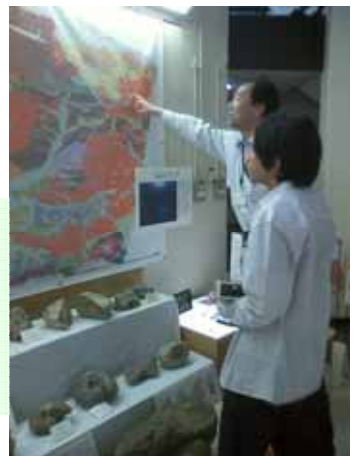
天塩川ものがたり 第1回「天塩川の自然」

士別市立博物館 水田一彦館長 放送日：平成23年6月8日(水) 11:30 ~ 30分間

第1回目となる今回は、まず天塩川の概要について教えていただこうと、天塩川の源流をもつ士別市で天塩川の魅力を伝えるために、今年度4月に新しくリニューアルされた士別市立博物館で、館長の水田一彦さんから、天塩川の自然や不思議を教えていただきました。



水田館長と一緒に。入り口に源流天塩岳から望む道北地方の鳥瞰図があります。(春と秋)鳥になった気分！利尻富士まで見えますね！



これは天塩川の流れる市町村の地質を示した図。実はここに天塩川のもう一つの不思議があって、音威子府から西へ流れる天塩川の地質が実はバラバラ！いくつもの地層を横に切るようにして天塩町のほうへ流れます。おもしろい！



お魚と動物のコーナー。はく製がリアル！是非触って確かめて！

士別市立博物館

開館時間

午前9:30～午後4:30(4月～9月)
午前10:00～午後4:30(10月～3月)

休館日

月曜日(祝日の場合翌日も休館)
国民の祝日・年末年始(12月31日～1月5日)

入館料

高校生以上 100円
高校生以上団体 80円(20名以上)
中学生以下 無料

お問合せ

〒095-0056
北海道士別市西士別町 2554 番地
TEL/FAX 0165-22-3320